

www.lasy.gov.pl



Lasy Państwowe

Nadleśnictwo Radzyń Podlaski

Informacja o działalności w roku 2025
Plany na rok 2026



Dlaczego przesyłamy Państwu ten raport?

Lasy Państwowe zarządzają znaczną częścią zasobów leśnych w Polsce – to ponad **7,6 mln hektarów**, czyli **co czwarty hektar kraju**.

Nadleśnictwo Radzyń Podlaski to jedna z **429 jednostek** funkcjonujących na poziomie lokalnym.

Działamy w oparciu o model **samofinansującej się gospodarki leśnej**, bez dotacji z budżetu państwa.

Nasze główne zadania to:

- **Ochrona przyrody** – zachowanie różnorodności biologicznej, siedlisk i gatunków
- **Udostępnianie lasów** – infrastruktura rekreacyjna, ścieżki edukacyjne, turystyka
- **Zrównoważona gospodarka leśna** – drewno jako surowiec odnawialny, lokalne miejsca pracy, wpływy z podatków do budżetów gmin

Nowa jakość relacji z samorządami

Po raz pierwszy dzielimy się z jednostkami samorządu terytorialnego podsumowaniem naszych działań na poziomie nadleśnictwa, taktując je jako **naturalnego partnera** w zarządzaniu dobrem wspólnym, jakim są lasy.

Cel raportu:

Prezentowanie **efektów działalności** nadleśnictwa w minionym roku

Zarysowanie **planów i priorytetów** na rok bieżący

Zaproszenie do **dialogu i współdecydowania** o kierunkach działań

Dlaczego to ma znaczenie?

Lasy mają wpływ na klimat, gospodarkę, retencję wody i jakość życia mieszkańców

Wspólne decyzje = lepsze decyzje – dopasowane do lokalnych realiów i oczekiwań

Stawiamy na **otwartość, odpowiedzialność i współpracę z samorządami**



Lasy Państwowe

Część I

O nadleśnictwie

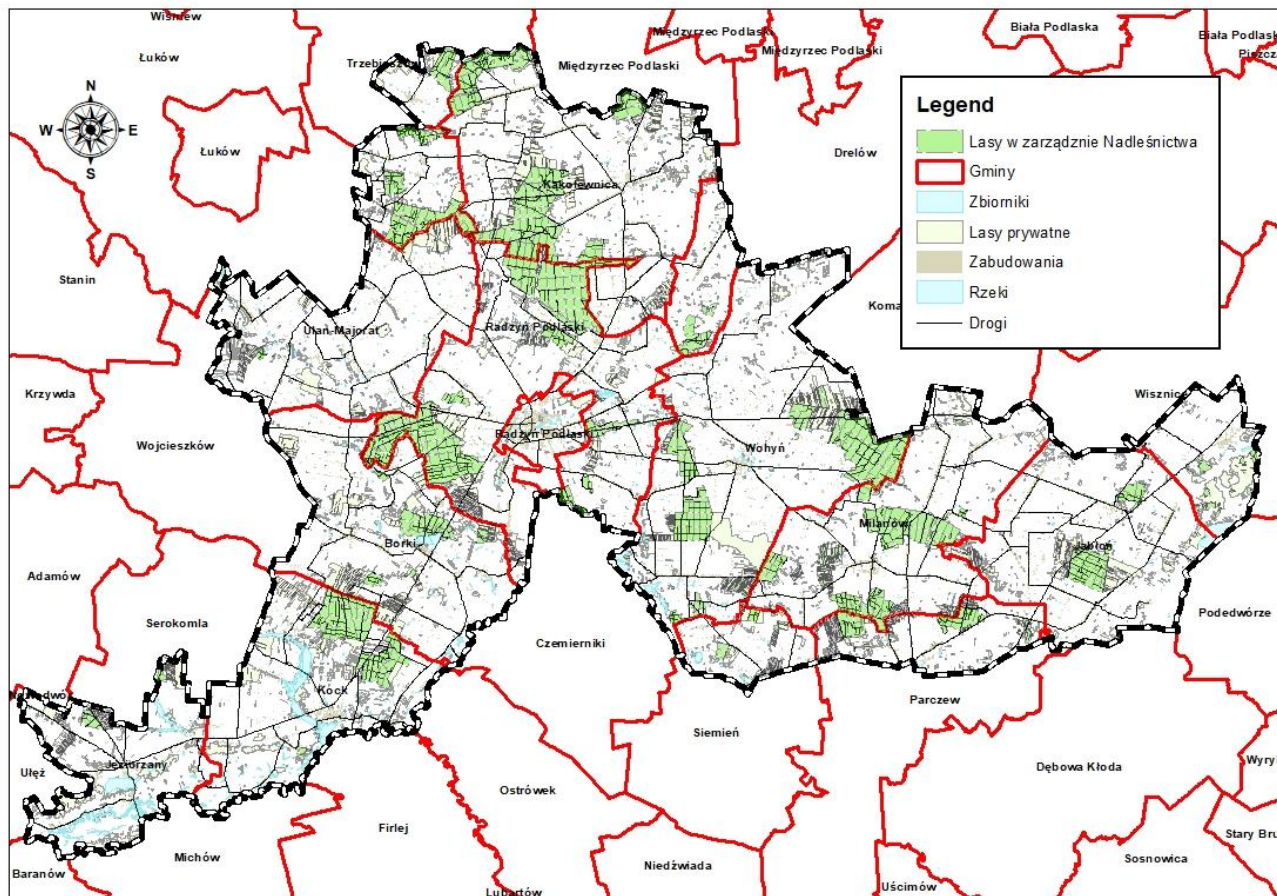


Nadleśnictwo Radzyń Podlaski na tle zasięgu terytorialnego gmin

13 378 ha gruntów leśnych
oraz
334 ha gruntów nie leśnych
Skarbu Państwa w zarządzie
Nadleśnictwa Radzyń Podlaski
w 489 kompleksach

w tym 803/ 205 ha we współwłasności

11 982 ha gruntów leśnych
nie stanowiących
własności Skarbu Państwa
(Elaborat PUL 2024-2033)





Grunty w zarządzie nadleśnictwa w zasięgu terytorialnym gminy

8 089,46 ha gruntów leśnych Skarbu Państwa
w zarządzie Nadleśnictwa Radzyń Podlaski

Leśnictwach: Borowe, Feliksówka, Kock,
Suchowola, Główne, Brzozowica Kąkolewnica,
Turów,

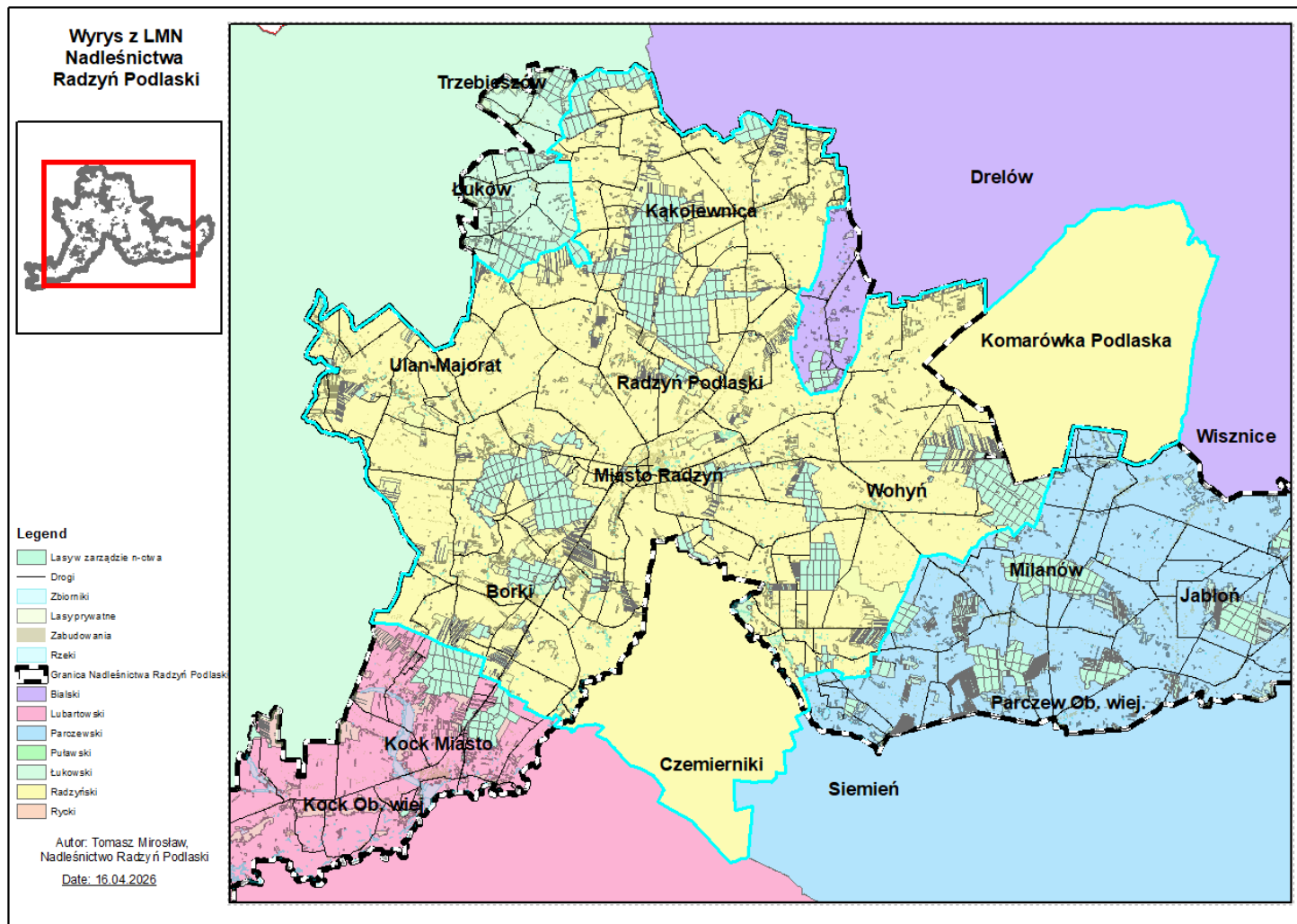
52,48 % wszystkich gruntów leśnych

7 326,00 ha gruntów leśnych nie stanowiących
własności Skarbu Państwa *

w tym 457,33/ 94,11ha

we współwłasności SP

* Dane z wykonania projektu PUL Nadleśnictwa Radzyń Podlaski na lata
2024-2033





Nadleśnictwo Radzyń Podlaski

- Nadleśnictwo powstało w 1972 roku z połączenia ówczesnych Nadleśnictw Turów i Radzyń
- Na lata 01.01.2024- 31.12.2033r. została opracowana VI rewizja Planu Urządzania Lasu
- Przeciętna zasobność na 1 ha powierzchni leśnej to 290 m³
- Przeciętny wiek drzewostanów wynosi 68 lat
- Na terenie nadleśnictwa odnotowuje się większość typów siedliskowych lasu z szerokim spektrum zarówno gatunków lasotwórczych jak również roślin zielnych i krzewiastych.

97,5 % powierzchni siedlisk leśnych znajduje się w stanie naturalnym

- Występują liczne powierzchniowe obiekty przyrodnicze podlegające ochronie prawnej jak również pojedyncze stanowiska roślin chronionych
- 7 % drzewostanów wymaga przebudowy
- 9,87 m³/ ha martwego drewna



Infrastruktura nadleśnictwa

- nadleśnictwo swoją siedzibę ma w Radzynie Podlaskim przy ulicy Kockiej 1
- w obrębie nadleśnictwa jest 11 leśnictw oraz Ośrodek Hodowli Zwierzyny w Suchowoli
- w granicach leśnictwa Borowe nadleśnictwo posiada szkółkę leśną która produkuje sadzonki na potrzeby nadleśnictwa oraz lokalnej społeczności
- sieć dróg leśnych jest stosunkowo gęsta i udostępniona również dla służb ratunkowych oraz dla turystów
- na terenie nadleśnictwa zostały utworzone miejsca odpoczynku, zadaszenia, miejsca palenia ognisk, wiata edukacyjna wraz ogrodem edukacyjnym przy siedzibie nadleśnictwa oraz kilka ścieżek edukacyjnych
- nadleśnictwo zabezpiecza na wypadek pożaru lasu sprzęt ppoż., który rozdysponowany jest w trzech bazach



Nadleśnictwo Radzyń Podlaski- co robimy

- Pozyskanie drewna z zachowaniem aspektów przyrodniczych
 - kępy starodrzewu, bagna, enklawy, stanowiska roślin i zwierząt chronionych, unikanie schematycznych działań, obszary wyłączone z gospodarki leśnej
- Sprzedaż drewna dla lokalnych hurtowych odbiorców jak również sprzedaż detaliczna
 - surowiec drzewny posiadana certyfikat PEFC, FSC
- Hodowla i ochrona lasu zapewniająca trwałość drzewostanów
 - działania w skali pojedynczych wydzieleń jak również całych kompleksów leśnych w tym lasów prywatnych- np. zwalczanie chrabąszcza majowego
- Monitoring przyrodniczy
 - monitoring zweryfikowanych obiektów przyrodniczych, zgłaszanie nowych



Nadleśnictwo Radzyń Podlaski- co robimy

- Budowa, utrzymanie i udostępnianie dróg leśnych- nie tylko na potrzeby gospodarki leśnej
- Współfinansowanie remontów dróg publicznych
- Hodowla sadzonek drzew i krzewów leśnych na potrzeby własne i okolicznych mieszkańców
- System ochrony ppoż, monitoring terenów leśnych,
- Budowa i utrzymanie obiektów edukacyjnych, rekreacyjnych
- Łowiectwo – współdziałanie w zarządzaniu populacjami dzikich zwierząt i ochronie ekosystemów leśnych i rolnych;

ASF, odszkodowania łowieckie, odbudowa populacji np. introdukcja kuropatw



Gospodarka leśna, surowiec drzewny- z kim współpracujemy

- W 2025 roku zawarto 358 umowy z 170 firmami przerabiającymi surowiec drzewny
- Indywidualnym nabywcom drewna- sprzedano 13,7 tyś. m³ w tym 1,4 tyś. m³ drobnicy opałowej
- Podpisano dziesięć umów z sześcioma lokalnymi firmami świadczącymi usługi leśne



Gospodarowanie gruntami

- nadleśnictwo w miarę możliwości finansowych nabywa grunty leśne oraz rolne do zalesienia od osób prywatnych celem zwiększenia lesistości
- sukcesywnie wznawiane są kolejne granice działek ewidencyjnych w szczególności na styku z gruntami własności prywatnej
- w najbliższym czasie nadleśnictwo przekaże w zarząd GDDKiA część gruntów pod budowę drogi ekspresowej S19
- nadleśnictwo zapewnia doradztwo i wsparcie techniczne osobom fizycznym przy sporządzaniu planów zalesienia



Plan urządzenia lasu – podstawa działalności nadleśnictwa

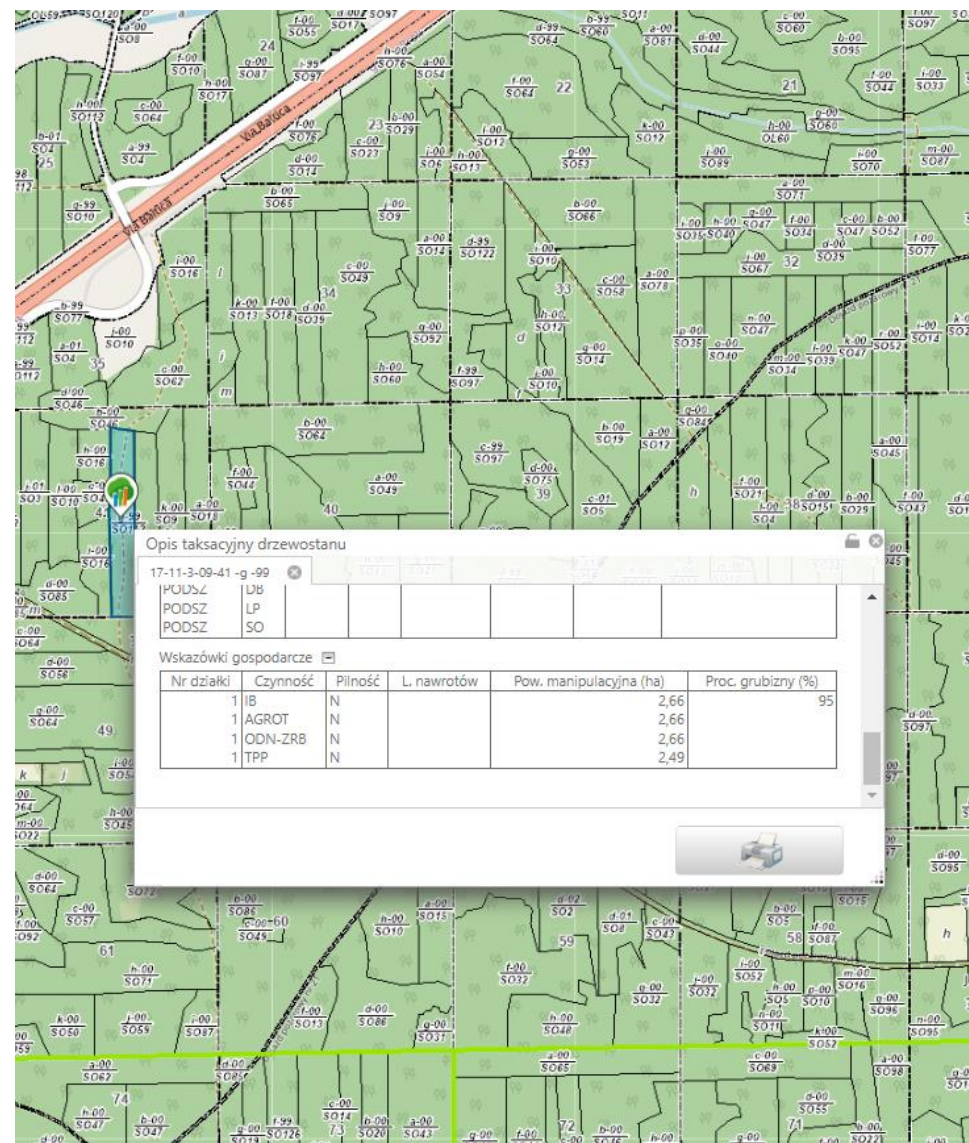
Nadleśnictwo Radzyń Podlaski znajduje się obecnie w trakcie VI rewizji Planu Urządzenia Lasu, opracowanego na lata 1 stycznia 2024 r. – 31 grudnia 2033 r.

Plan został zatwierdzony przez Ministra Klimatu i Środowiska 29-04-2025r.



Plan dostępny dla każdego

- **Działamy transparentnie.** Dlatego przy tworzeniu planu odbywają się konsultacje społeczne. Gotowy plan podlega strategicznej ocenie oddziaływania na środowisku i jest opiniowany przez RDOŚ, IOŚ
- **Każdy ma wgląd do planu.** Plan urządzenia lasu po zatwierdzeniu przez Ministra Klimatu i Środowiska umieszczamy BIP. Do pobrania udostępniamy opis nadleśnictwa (elaborat) i program ochrony przyrody.
- **Sprawdź, co zaplanowaliśmy w znanym Ci fragmencie lasu.** Treść planu trafia także do Banku Danych o Lasach (bdl.lasy.gov.pl). Tutaj każdy może zapoznać się z charakterystyką wybranego wydzielenia leśnego i sprawdzić, jakie prace zostały zaplanowane w tym fragmencie lasu w trakcie obowiązującego PUL (10 lat)





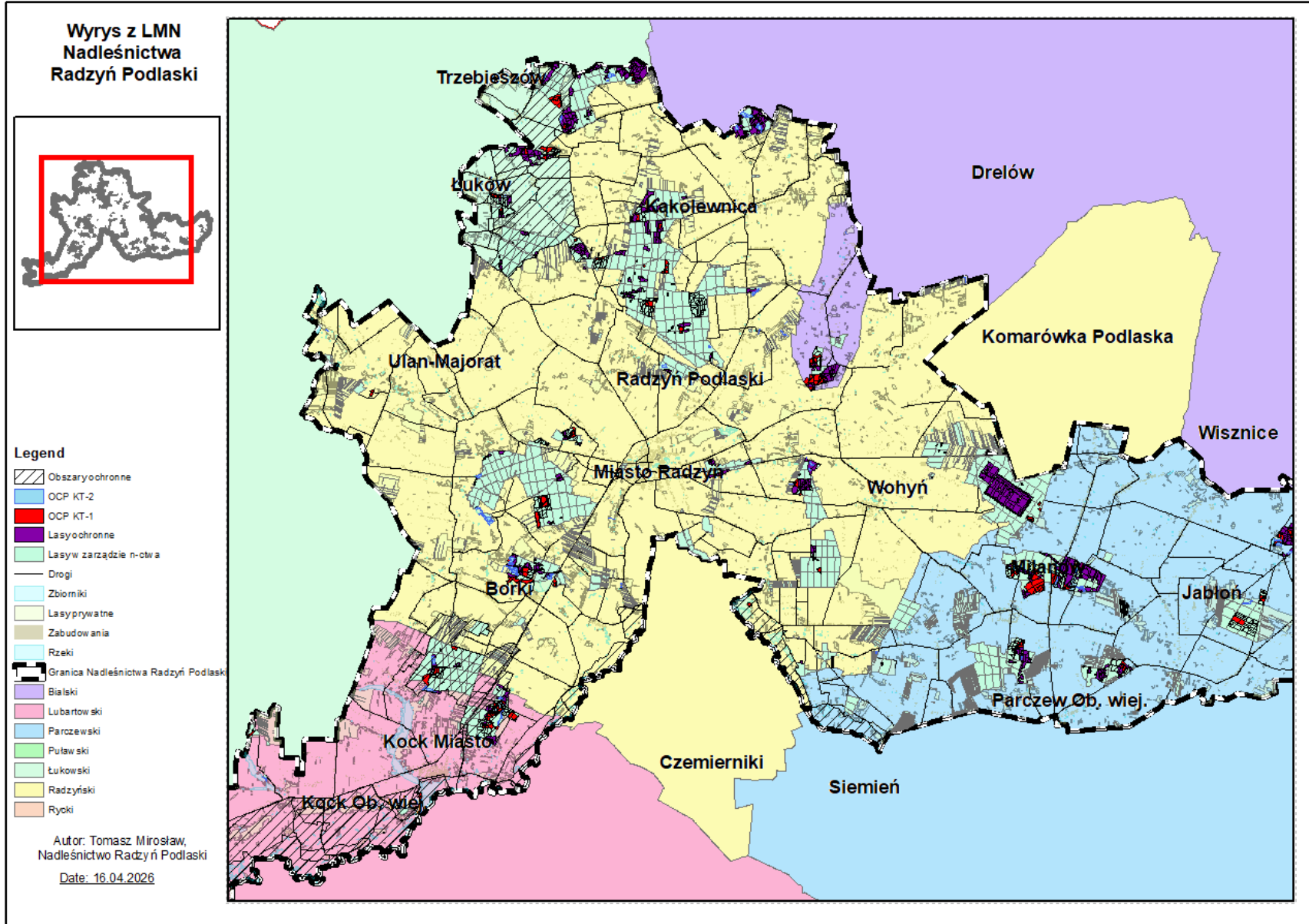
Plan urządzenia lasu – podstawa działalności nadleśnictwa

Przygotowanie PUL to nie tylko formalność administracyjna – to skomplikowany proces diagnostyczny, który ma na celu szczegółową ocenę stanu lasów. W jego ramach przeprowadzana jest kompleksowa inwentaryzacja, która uwzględnia m.in.:

- zachowanie i optymalne kształtowanie zasobów leśnych,
- utrzymanie zdrowotności i żywotności ekosystemów leśnych,
- wzmacnianie produkcyjnych funkcji lasu,
- ochronę i wzbogacanie bioróżnorodności,
- wzmacnianie funkcji ochronnych lasu,
- utrzymanie równowagi między funkcjami społeczno-ekonomicznymi a ekologicznymi,
- tworzenie warunków do odpoczynku i rekreacji w lesie,
- warunki siedliskowo-glebowe,
- wpływ zmieniającego się klimatu na ekosystemy leśne,
- aspekty przyrodnicze,
- zagrożenia związane z pożarami, inwazyjnymi gatunkami obcymi,
- aktualne zagrożenia abiotyczne i biotyczne,



Obszary przyrodnicze na gruntach w zarządzie nadleśnictwa w zasięgu terytorialnym gminy





Ochrona przyrody

Las Państwowe – za pośrednictwem nadleśnictw – prowadzą na administrowanych terenach systematyczny monitoring stanu przyrody, podejmując jednocześnie działania mające na celu jej ochronę i zachowanie wartości przyrodniczych:

- identyfikacja i dokumentowanie gatunków chronionych, siedlisk przyrodniczych, elementów ekosystemu wymagających ochrony zarówno czynnej jak biernej,
- regularne obserwacje stanu ekosystemów leśnych pod kątem ich zdrowotności, występowania gatunków obcych, szkodników mogących powodować wielkopowierzchniowe zamieranie lasów w tym lasów prywatnych,
- współpracują z instytucjami naukowymi i samorządami w projektach badawczych,
- identyfikują i przeciwdziałają zjawiskom takim jak: kłusownictwo, nielegalny wyręb, zaśmiecanie terenów leśnych,
- działania gospodarcze są projektowane tak, by minimalizować ingerencję w środowisko i jednocześnie wspierać naturalne procesy przyrodnicze,
- inicjują oraz wspierają powstawanie nowych form ochrony przyrody,
- finansują oraz współfinansują celowe zadania z zakresu ochrony przyrody,
- finansowanie ochrony przyrody odbywa się także pośrednio poprzez realizację gospodarki leśnej, która stosuje metody jak najmniej inwazyjne wobec środowiska. Koszty tego podejścia są ukryte, gdyż nie można ich bezpośrednio przypisać do poszczególnych działań z zakresu ochrony przyrody,

Przyroda na terenie nadleśnictwa

Rodzaj obiektu	Powierzchnia ogólna ilość [ha/szt.]***	Powierzchnia, ilość na gruntach zarządzanych przez Nadleśnictwo Radzyń Podlaski [ha/szt.]***				Razem [ha/szt.] (w zasięgu działania Nadleśnictwa)
		Ogółem	w tym:			
			Leśna zalesiona i niezalesiona	Związana z gospodarką leśną	Nieleśna	
Dolina Tyśmienicy PLB060004	7363,66	4,06	3,93	0	0,13	1707,69**
Obszar Natura 2000 Zbiornik Podedwórze PLB060015	283,70	164,66	-	0	0	164,66**
Obszar Natura 2000 Czarny Las	27,14	27,14	26,84	0,3	0	27,14**
Obszar Natura 2000 Dolny Wieprz PLH060051	8182,30	0,73	0,09	0	0,64	2591,39**
Obszar Natura 2000 Horodyszcze PLH060101	25,43	0	0	0	0	25,12**
Rezerwat „Czapliniec w Uroczysku Feliksówka”	15,67	15,67	15,55	0,12	0	15,67
Rezerwat „Czarny Las”	15,96	15,96	15,96	0	0	15,96
Rezerwat „Omelno”	26,97	26,97	26,59	0,38	0	26,97
Rezerwat „Las Wagramski”	5,37	5,37	5,24	0,13	0	5,37
Rezerwat „Kania”	28,86	28,86	28,59	0,27	0	28,86
Obszar Chronionego Krajobrazu „Annówka”	2069***	1268,35***	1163,11***	33,28***	71,96***	2069***
Obszar Chronionego Krajobrazu „Pradolina Wieprza”	33159***	25,12***	23,91***	0,02***	1,19***	5423,17***
„Radzyński” Obszar Chronionego Krajobrazu	3706,30 ***	1078,12***	1042,62***	21,93***	13,57***	3400,28***
Użytki ekologiczne	114,86	0	0	0	114,86	114,86
Strefy ochronne wokół gniazd	1129,37 (całoroczne – 232,40 okresowa – 896,97***)	1129,37	1098,01	2,53	28,83	1129,37
Istniejące pomniki przyrody	15	2 głazy narzutowe, 8 pojedynczych drzew oraz 5 grup drzew				

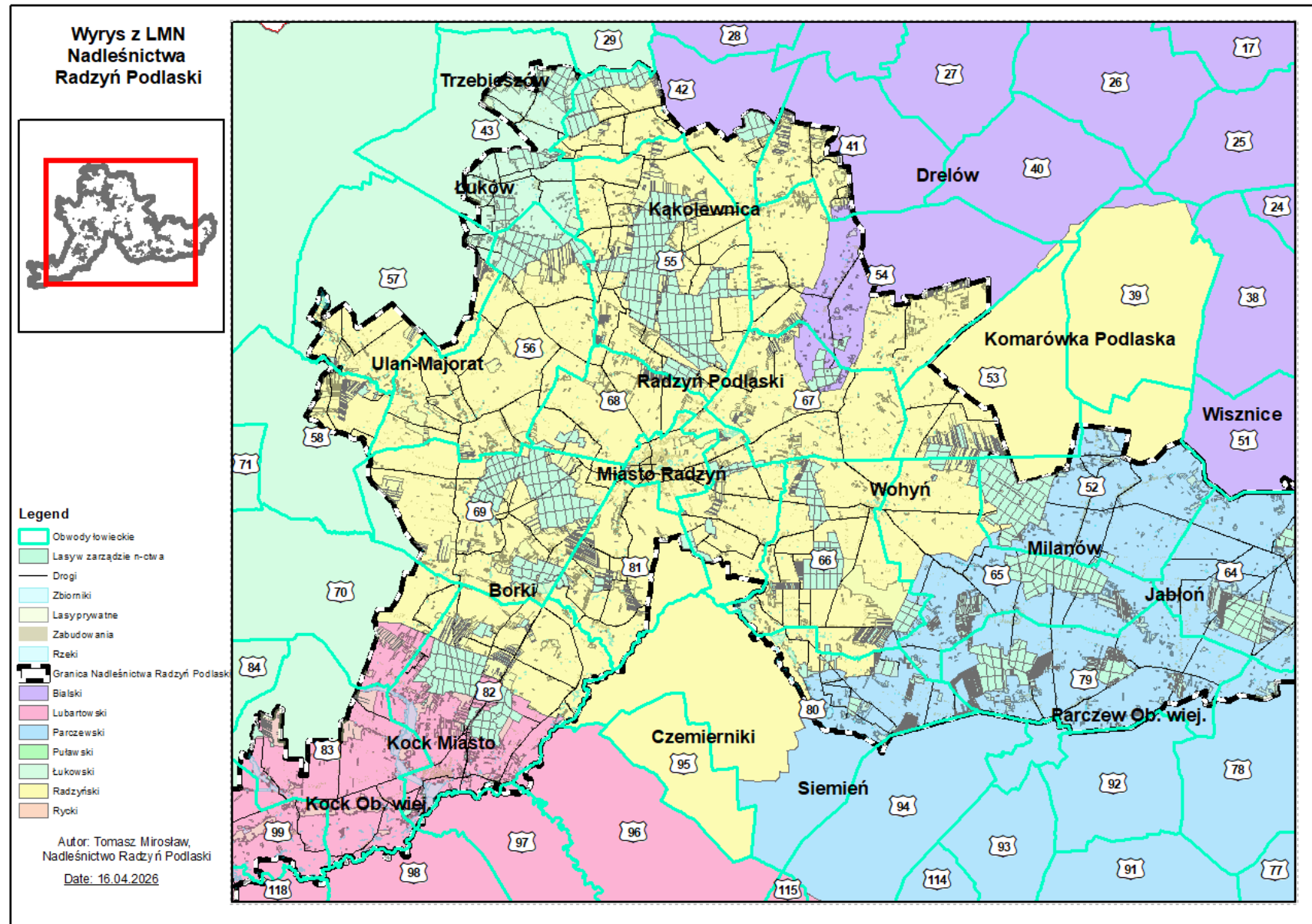
* Powierzchnie obszarów Natura 2000 na podstawie natura2000.gdos.gov.pl (SDF) z dnia 20.09.2023 r.

** Powierzchnia obszarów Natura 2000 wyliczona geometrycznie na podstawie warstw ze strony <https://www.gov.pl/web/gdos/dostep-do-danych-geoprzestrzennych>

*** Powierzchnia ze współudziałami



Obwody łowieckie w zasięgu terytorialnym gminy





Obwód łowiecki	Powierzchnia	Grunty Lasów Państwowych	Grunty pozostałych właścicieli	Łoś		Jeleń		Sarna		Dzik	
				Stan na 10.03	Pozyskanie	Stan na 10.03	Pozyskanie	Stan na 10.03	Pozyskanie	Stan na 10.03	Pozyskanie
41	5394	746	892	Obwód nadzorowany przez Nadleśnictwo Międzyrzec							
42	5942	860	752	48	0	18	8	180	61	6	14
43	7705	570	1221	Obwód nadzorowany przez Nadleśnictwo Łuków							
50	7964	226	1367	Obwód nadzorowany przez Nadleśnictwo Włodawa							
51	7175	142	907	Obwód nadzorowany przez Nadleśnictwo Włodawa							
52	7262	464	441	15	0	69	43	135	53	6	9
53	6705	435	818	Obwód nadzorowany przez Nadleśnictwo Międzyrzec							
54	10268	342	678	32	0	50	41	265	60	9	16
55	9195	2983	1062	125	0	44	26	232	46	17	132
56	7934	620	880	22	0	15	8	143	32	6	37
57	8178	106	939	Obwód nadzorowany przez Nadleśnictwo Łuków							
58	5821	298	610	Obwód nadzorowany przez Nadleśnictwo Łuków							
63	9196	870	1106	Obwód nadzorowany przez Nadleśnictwo Włodawa							
64	6793	598	610	9	0	72	50	114	31	5	15
65	7377	1082	525	13	0	80	51	229	43	7	38
66	6563	1082	863	8	0	17	5	219	65	16	57
67	5150	200	376	8	0	20	10	126	48	4	5
68	6578	339	402	18	0	10	5	145	45	7	15
69	7830	1745	1006	17	0	40	43	210	73	20	41
70	8292	734	853	Obwód nadzorowany przez Nadleśnictwo Łuków							
78	7422	297	630	Obwód nadzorowany przez Nadleśnictwo Parczew							
79	7253	940	617	29	0	71	37	165	49	7	30
80	12189	652	1504	Obwód nadzorowany przez Nadleśnictwo Lubartów							
81	4331	186	589	5	0	14	5	111	27	7	23
82	8244	1327	1143	36	0	62	47	260	51	5	63
83	7025	60	855	11	0	26	8	149	47	3	2
92	3942	216	456	Obwód nadzorowany przez Nadleśnictwo Parczew							
94	6979	162	1081	Obwód nadzorowany przez Nadleśnictwo Parczew							
96	8719	400	2133	Obwód nadzorowany przez Nadleśnictwo Lubartów							
99	5554	570	653	28	0	30	18	180	94	18	57
100	7014	1055	1375	Obwód nadzorowany przez Nadleśnictwo Puławy							
118	4043	177	798	Obwód nadzorowany przez Nadleśnictwo Lubartów							



Lasy Państwowe

Część II

**Co się działo w nadleśnictwie –
- podsumowanie roku 2025**



Pozyskanie drewna	Rodzaj użytkowania			Sortymenty			Suma:
	Rębne	Przedrębne	Przygodne	S	W	M	
011 - Radzyń Podlaski							
022 - Borki	827,38	1 613,57	117,10	1 579,82	950,99	27,24	2 558,05
022 - Jabłoń	729,35	1 087,70	200,42	1 151,00	706,22	160,25	2 017,47
032 - Milanów	5 927,66	2 649,75	1 583,01	5 495,57	4 034,34	630,51	10 160,42
042 - Drelów	1 040,48		5,08	670,46	331,18	43,92	1 045,56
042 - Jeziorzany			16,95	13,89	3,06		16,95
042 - Kąkolewnica	4 698,89	5 972,46	1 647,37	5 622,49	6 148,78	547,45	12 318,72
045 - Parczew Ob. wiej.	2 093,86	938,71	175,64	2 047,91	962,99	197,31	3 208,21
052 - Łuków	2 708,95	4 136,82	258,39	3 767,75	2 828,62	507,79	7 104,16
062 - Radzyń Podlaski	10 580,46	8 967,42	1 286,21	10 005,31	9 687,79	1 140,99	20 834,09
062 - Siemień	94,00	605,67	64,86	475,42	171,88	117,23	764,53
064 - Kock Miasto							
065 - Kock Ob. wiej.	4 754,47	3 634,98	930,37	4 498,04	4 310,86	510,92	9 319,82
072 - Ulan-Majorat		905,14		546,89	329,39	28,86	905,14
082 - Wołyń	8 555,08	6 438,46	1 117,40	8 991,02	6 657,95	461,97	16 110,94
092 - Trzebieszów	912,23	598,58	85,48	847,94	707,98	40,37	1 596,29
182 - Wisznice	440,76	431,87		729,04	142,59	1,00	872,63
Suma:	43 363,57	37 981,13	7 488,28	46 442,55	37 974,62	4 415,81	88 832,98
DREWNO OPAŁOWE		pozyskanie (m3)	Cena średnia (zł)	Cena min. (zł)	Cena Max. (zł)		
gałęziówka	M2	4415,81	30,00	30,00	30,00		
wałki opałowe	S4	11109,33	169,90	52,00	200,00		



Las Państwowe Co się działo w nadleśnictwie – podsumowanie roku 2025

HODOWLA LASU	Odnowienia	Pielęgnowanie upraw	Czyszczenia	Trzebieże	Suma:
011 - Radzyń Podlaski					
022 - Borki	2,01	4,76	4,86	20,48	32,11
022 - Jabłoń	7,41	26,81	5,08	24,74	64,04
032 - Milanów	18,49	55,12	38,75	56,45	168,81
042 - Drelów	1,30	8,21	0,90		10,41
042 - Jeziorzany			0,83		0,83
042 - Kąkolewnica	18,64	73,79	58,14	102,35	252,92
045 - Parczew Ob. wiej.	9,38	18,24	21,38	16,41	65,41
052 - Łuków	11,98	21,28	16,23	69,58	119,07
062 - Radzyń Podlaski	40,57	100,80	52,13	159,15	352,65
062 - Siemień	3,56	4,29		12,26	20,11
064 - Kock Miasto					
065 - Kock Ob. wiej.	23,01	37,96	16,82	48,63	126,42
072 - Ulan-Majorat		3,56	0,90	10,58	15,04
082 - Wołyń	19,64	56,65	38,76	108,84	223,89
092 - Trzebieszów	1,80	7,18	5,01	13,13	27,12
182 - Wisznice				5,39	5,39
Suma:	157,79	418,65	259,79	647,99	1 484,22



	Ochrona przed zwierzyną [ha]
OCHRONA LASU	
011 - Radzyń Podlaski	
022 - Borki	0,45
022 - Jabłoń	18,84
032 - Milanów	40,84
042 - Drelów	3,56
042 - Jeziorzany	0,83
042 - Kąkolewnica	71,76
045 - Parczew Ob. wiej.	37,24
052 - Łuków	8,22
062 - Radzyń Podlaski	159,88
062 - Siemień	0,68
064 - Kock Miasto	
065 - Kock Ob. wiej.	21,77
072 - Ulan-Majorat	
082 - Wołyń	14,67
092 - Trzebieszów	
182 - Wisznice	
Brak możliwości zdefiniowania do gminy Wykładanie drzew zgryzowych	55,00
Suma:	433,74

- Prognoza zagrożenia od szkodników
58 743,79 zł
- Zbiór śmieci z terenów leśnych
46 978,28 zł zebrano 86,50 m³
- Monitoring zagrożenia pożarowego terenów leśnych
110 305,64 zł



Zagrożenia i przeciwdziałanie zagrożeniom

- W celu zapewnienia trwałości drzewostanów, prowadzimy monitoring zagrożeń biotycznych. Obejmuje on regularne kontrole liczebności szkodliwych owadów oraz systematyczne wykonywanie cięć sanitarnych. Te działania mają na celu usunięcie zasiedlonego drewna, co skutecznie ogranicza rozwój gradacji szkodników,
- Nasze służby leśne prowadzą stały monitoring wszystkich lasów, zarówno państwowych, jak i prywatnych. Patrole odbywają się zarówno z ziemi, jak i z powietrza, przy użyciu samolotów patrolowych. Dzięki temu możemy szybko identyfikować i reagować na wszelkie zagrożenia, w tym pożarowe. Są one identyfikowane na bieżąco, a ogniska pożarów są gaszone w zarodku. W przypadku większych pożarów, wymagających specjalistycznego sprzętu, współpracujemy ze Strażą Pożarną,
- Obserwujemy wzrost zagrożenia ze strony jemioli, półpasożyta, który osłabia drzewa i może prowadzić do ich zamierania. Dlatego podejmujemy działania mające na celu ograniczenie jej rozprzestrzeniania się,
- W ramach planu urządzenia lasu (PUL), do 2033 roku planujemy przebudowę około 7% powierzchni leśnej nadleśnictwa. Ma to na celu poprawę stanu zdrowotnego lasów i zwiększenie ich odporności zmiany klimatu i zagrożenia biotyczne i abiotyczne,



Stwierdzone zagrożenia ze strony patogenów drzew

stwierdzone zagrożenie ze strony patogenów drzew (ha)	DRZEWOSTANY, ABIOTYCZNE DO 20 LAT	DRZEWOSTANY, BEZKRĘGOWCE			DRZEWOSTANY, PATOGENY DO 20 LAT		DRZEWOSTANY, PATOGENY POWYŻEJ 20 LAT	SZKODY OD ZWIERZYNY				SZKÓŁKI, BEZKRĘGOWCE	Suma:
	ZMROŻENIA, ZWARZENIA	CHRABĄSZCZOWATE (PĘDRAKI)	KORNIK DRUKARZ	KORNIK OSTROŻĘBNY	HUBA KORZENI	OPIEŃKOWA ZGNILIZNA KORZENI	JEMIOŁA NA SOŚNIE	DANIEL	JELEŃ	ŁOŚ	SARNA	CHR.PĘD	
011 - Radzyń Podlaski													
022 - Borki	6,95												6,95
022 - Jabłoń			0,05						20,90				20,95
032 - Milanów	34,80		0,25				9,18		14,09		3,21		61,53
042 - Drelów	2,55								4,41				6,96
042 - Jeziorzany											0,30		0,30
042 - Kąkolewnica	19,03				1,50				1,50	5,10	1,10		28,23
045 - Parczew Ob. wiej.	3,71						33,49				3,18		40,38
052 - Łuków	27,67										4,19		31,86
062 - Radzyń Podlaski	87,10	5,31					115,80		22,05	4,26	3,79		238,31
062 - Siemień	1,19										1,24		2,43
064 - Kock Miasto													
065 - Kock Ob. wiej.	4,42			0,20		0,20	34,90		8,85	2,00	1,75		52,32
072 - Ulan-Majorat	1,24												1,24
082 - Wołyń	6,00	0,20	0,45	0,20			9,84	9,66	3,79		3,08		33,22
092 - Trzebieszów													
182 - Wisznice													
			1,28				25,24		0,80		1,10	0,84	29,26
Suma:	194,66	5,51	2,03	0,40	1,50	0,20	228,45	9,66	76,39	11,36	22,94	0,84	553,94



Gospodarka surowcem drzewnym i współpraca z firmami zewnętrznymi

Nadleśnictwo współpracuje z wieloma nabywcami drewna, zarówno z podmiotami posiadającymi zakłady przerobu surowca w jego zasięgu terytorialnym, jak i z odbiorcami z innych regionów kraju. Sprzedaż drewna realizowana jest za pośrednictwem dedykowanego portalu internetowego,

Co roku część dostępnej puli drewna rezerwowana jest wyłącznie dla lokalnych odbiorców indywidualnych, którzy mogą dokonywać zakupu bezpośrednio w kancelariach leśnictw,

Zadania związane z pozyskaniem drewna oraz realizacją innych prac leśnych wykonywane są przez lokalne przedsiębiorstwa – Zakłady Usług Leśnych (ZUL),



Co się działo w nadleśnictwie – podsumowanie roku 2025

Działania na rzecz społeczności lokalnych

- **Konserwacja obiektów turystycznych i edukacyjnych:** Utrzymanie oraz modernizacja istniejących obiektów turystycznych i edukacyjnych nadleśnictwa,
- **Remont budynków-** zakończono remont budynku leśniczówki Leśnictwa Brzozowica
- **Wspólne inicjatywy infrastrukturalne:** Realizacja projektów w zakresie modernizacji infrastruktury drogowej we współpracy z lokalnymi samorządami,
- **Wsparcie inicjatyw społecznych:** Udzielanie darowizn finansowych oraz aktywny udział w imprezach plenerowych, m.in. poprzez wystawienie stoiska prezentującego działalność Lasów Państwowych,
- **Dzień otwarty nadleśnictwa:** Organizacja dnia otwartego, podczas którego można zapoznać się bezpośrednio z tematyką leśną oraz działaniami Lasów Państwowych,
- **Wzmacnianie ochrony zasobów leśnych:** Realizacja działań służących ochronie i zachowaniu cennych zasobów przyrodniczych na terenach zarządzanych przez nadleśnictwo,
- **Kampanie informacyjne i promocyjne:** Udział w audycjach radiowych i telewizyjnych a także kampaniach społecznościowych, które popularyzują działania Lasów Państwowych,
- **Prowadzenie edukacji leśnej:** organizację warsztatów, zajęć terenowych oraz zajęć w szkołach, których celem jest kształtowanie postaw proekologicznych oraz popularyzacja wiedzy o roli lasów, ich ochronie i zasadach zrównoważonej gospodarki leśnej.



Co się działo w nadleśnictwie – podsumowanie roku 2025- finanse

Rodzaj działań	Koszty [tyś. zł]
Hodowla lasu	3 762 644,30
Inwestycje: budynki, drogi	1 193 681,3
Łowiectwo	230 859,81
Gospodarka rolna	18 681,84
Nasiennictwo	58 916,38
Ochrona lasu i przyrody	552 722,77
Ochrona przeciwpożarowa	110 305,64
Pozyskanie drewna	6 716 103,07
Szkołkarstwo	814 925,98
Utrzymanie ob. edukacyjnych i dróg	1 062 988,79
Koszty administracyjne działalności, opłaty lokalne, plan urządzania lasu, geodezja, informatyka, itp. 2% na drogi (325 677,92zł)	16 283 896,32

Nazwa gminy	Podatek leśny	Podatek rolny	Podatek od nieruchomości
URZĄD GMINY MILANÓW	75 913	235	126
URZĄD GMINY WOHYŃ	90 242	826	557
URZĄD GMINY JABŁOŃ	21 048	19	
URZĄD GMINY PARCZEW	22 181	12	1 396
URZĄD GMINY WISZNICE	3 544	750	
URZĄD GMINY ULAN	3 196	1	
URZĄD GMINY JEZIORZANY	8 640		
URZĄD GMINY BORKI	18 950	1 914	
URZĄD GMINY SIEMIENIÓW	8 180		
URZĄD GMINY DRELÓW	6 202	60	
URZĄD GMINY TRZEBIESZÓW	8 577	233	
URZĄD GMINY ŁUKÓW	42 211	130	
URZĄD GMINY KOCK	50 397	270	77
URZĄD GMINY RADZYŃ	152 042	182	
MIASTO RADZYŃ PODLASKI	72	504	13 648
URZĄD GMINY KĄKOLEWNICA	110 858	1 237	355
	622 253	6 373	16 159



Część III

**Co będzie się działo w nadleśnictwie?
plany 2026**



Co będzie się działo w nadleśnictwie – plany na 2026

- Pozyskanie drewna: Planujemy pozyskać 81 000 m³ drewna.
- W związku z planowaną realizacją drogi ekspresowej S19, może w tym roku zaistnieć konieczność przeprowadzenia wycinki drzewostanów, w obrębie planowanej inwestycji.

Planowana powierzchnia do przekazania GDDKiA w obrębie odcinka

Kock- Radzyń gruntów Skarbu Państwa w zarządzie n-ctwa to 19,7852 ha i we współwłasności 5,8867 ha

Radzyń- Międzyrzec gruntów Skarbu Państwa w zarządzie n-ctwa to 50,8174 ha i we współwłasności 0,0390 ha

- Odnowienia i zalesienia: Przeprowadzimy odnowienia i zalesienia na łącznej powierzchni 157,79 ha. Te działania mają na celu zapewnienie ciągłości produkcji leśnej i zachowanie bioróżnorodności.
- Udostępnianie dróg leśnych: Kontynuujemy udostępnianie dróg leśnych w ramach zawartych porozumień, co ułatwia dostęp do lasu i wspiera lokalną społeczność.
- W trakcie wykonania jest budowa drogi pożarowej nr 29 dł. 1480 m, w leśnictwie Turów, gmina Radzyń Podlaski.



Co będzie się działo w nadleśnictwie – plany na 2026

- Ochrona zasobów przyrodniczych: Realizujemy działania mające na celu wzmocnienie ochrony leśnych zasobów przyrodniczych na gruntach zarządzanych przez Lasy Państwowe. Obejmuje to m.in. monitoring zagrożeń biotycznych i abiotycznych, ochronę siedlisk cennych gatunków oraz edukację ekologiczną.
- Nasze działania są ukierunkowane na zrównoważone gospodarowanie lasami, z uwzględnieniem zarówno funkcji produkcyjnych, społecznych jak i ochronnych lasu.,,
- Organizacja dnia otwartego, podczas którego można zapoznać się bezpośrednio z tematyką leśną oraz działaniami Lasów Państwowych,
- Realizacja działań służących ochronie i zachowaniu cennych zasobów przyrodniczych na terenach zarządzanych przez nadleśnictwo,
- Udział w audycjach radiowych i telewizyjnych a także kampaniach społecznościowych, które popularyzują działania Lasów Państwowych
- Organizacja warsztatów, zajęć terenowych oraz zajęć w szkołach, których celem jest kształtowanie postaw proekologicznych oraz popularyzacja wiedzy o roli lasów, ich ochronie i zasadach zrównoważonej gospodarki leśnej.



GMINA	Rodzaj użytkowania			Sortymenty			Razem
	Rębne	Przedrębne	Przygodne	S	W	M	
011 - Radzyń Podlaski							
022 - Borki	1034	369	177,3027	885,064911	595,573732	99,6640538	1580,3027
022 - Jabłoń	1957	1465	432,45177	1846,56701	1630,50514	377,379619	3854,45177
032 - Milanów	6310	1988	1048,6513	4001,33185	4396,83122	948,488242	9346,6513
042 - Drelów							
042 - Jeziorzany							
042 - Kąkolewnica	6003	7294	1680,3948	8245,23377	6395,095	337,066069	14977,3948
045 - Parczew Ob. wiej.	2616	922	447,11115	1649,152	1909,30741	426,651736	3985,11115
052 - Łuków	2041	1864	493,4904	1922,65697	2155,56467	320,268757	4398,4904
062 - Radzyń Podlaski	9386	8916	2312,8966	10146,8895	9169,01491	1298,99216	20614,8966
062 - Siemień							
064 - Kock Miasto		261	32,983609	279,635861	6,50900254	7,8387458	293,983609
065 - Kock Ob. wiej.	6222	4443	1347,7785	5421,23092	5512,04032	1079,50728	12012,7785
072 - Ulan-Majorat	35	191	28,56052	173,163001	80,277698	1,11982083	254,56052
082 - Wołyń	8703	5035	1736,1258	6977,22523	7405,07522	1091,82531	15474,1258
092 - Trzebieszów		80	10,109919	50,7060326	28,2056777	11,1982083	90,1099186
182 - Wisznice		104	13,142894	117,142894			117,142894
SUMA	44307	32932	9761	41716	39284	6000	87000

*Cięcia przygodne zostały rozliczone proporcjonalnie do wielkości planowanego pozyskania w innych rodzajach cięć

DREWNO OPAŁOWE		pozyskanie (plan - m3)	Cena średnia (zł)	Cena min. (zł)	Cena Max. (zł)
gałęziówka	M2	5 358,00	30	30	30
wałki opałowe	S4	5 559,00	179,22025	65	200



Las Państwowe Co będzie się działo w nadleśnictwie – plany na 2026

HODOWLA LASU	Odnowienia HA	Pielęgnowanie upraw HA	Czyszczenia HA	Trzebieże HA	Suma:
011 - Radzyń Podlaski					
022 - Borki	2,78	2,06	12,32	10,23	27,39
022 - Jabłoń		17,48	14,01	37,24	68,73
032 - Milanów	16,89	34,79	35,00	31,45	118,13
042 - Drelów	2,20	2,36	5,40		9,96
042 - Jeziorzany					
042 - Kąkolewnica	12,07	28,97	40,36	141,54	222,94
045 - Parczew Ob. wiej.	3,99	7,11	18,81	17,93	47,84
052 - Łuków	10,95	10,05	15,73	33,89	70,62
062 - Radzyń Podlaski	27,91	75,83	103,35	179,95	387,04
062 - Siemień		3,56	2,85		6,41
064 - Kock Miasto				5,88	5,88
065 - Kock Ob. wiej.	2,19	29,25	27,76	65,96	125,16
072 - Ulan-Majorat		3,56		6,79	10,35
082 - Wołyń	30,93	50,43	30,20	100,49	212,05
092 - Trzebieszów				0,97	0,97
182 - Wisznice	4,40			5,36	9,76
		227,37			227,37
Suma:	114,31	492,82	305,79	637,68	1 550,60



	Ochrona przed zwierzyną
OCHRONA LASU	HA
011 - Radzyń Podlaski	
022 - Borki	1,35
022 - Jabłoń	1,03
032 - Milanów	44,51
042 - Drelów	1,20
042 - Jeziorzany	0,83
042 - Kąkolewnica	71,62
045 - Parczew Ob. wiej.	18,74
052 - Łuków	12,17
062 - Radzyń Podlaski	63,80
062 - Siemień	
064 - Kock Miasto	
065 - Kock Ob. wiej.	27,75
072 - Ulan-Majorat	
082 - Wohyń	20,61
092 - Trzebieszów	1,80
182 - Wisznice	
	130,00
Suma:	395,41

- Prognoza zagrożenia od szkodników
197 950,77 zł
- Zbiór śmieci z terenów leśnych
63 496,00 zł
- Monitoring zagrożenia pożarowego terenów leśnych
252 200,00 zł



Inwestycje

Jest prowadzona optymalizacja sieci drogowej poprzez modernizację istniejących i budowę nowych dróg, aby poprawić efektywność gospodarki leśnej i bezpieczeństwo.

Utrzymanie oraz modernizacja istniejących obiektów turystycznych i edukacyjnych nadleśnictwa,



Szczegółowe informacje można znaleźć na stronach internetowych:

<https://radzynpodlaski.lublin.lasy.gov.pl/>

<https://www.gov.pl/web/nadlesnictwo-radzyn-podlaski/>

<https://www.bdl.lasy.gov.pl/portal/mapy>

lub bezpośrednio w biurze nadleśnictwa



Lasy Państwowe

Kontakt

Nadleśnictwo Radzyń Podlaski

ul. Kocka 1

21-300 Radzyń Podlaski

radzyn@lublin.lasy.gov.pl